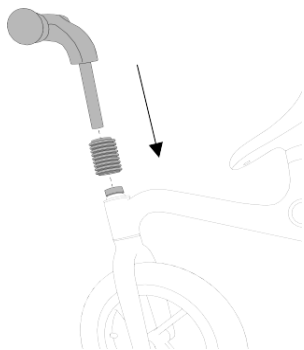
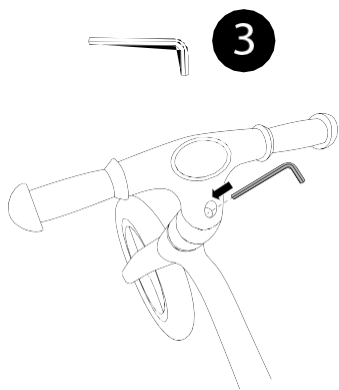
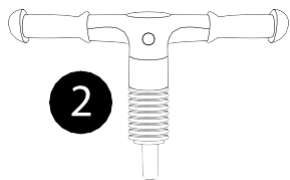
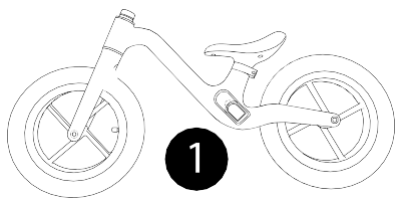
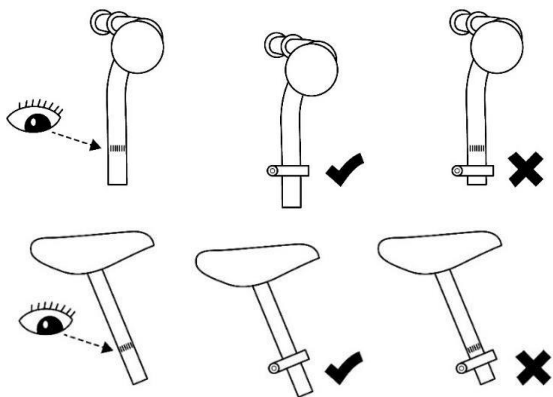
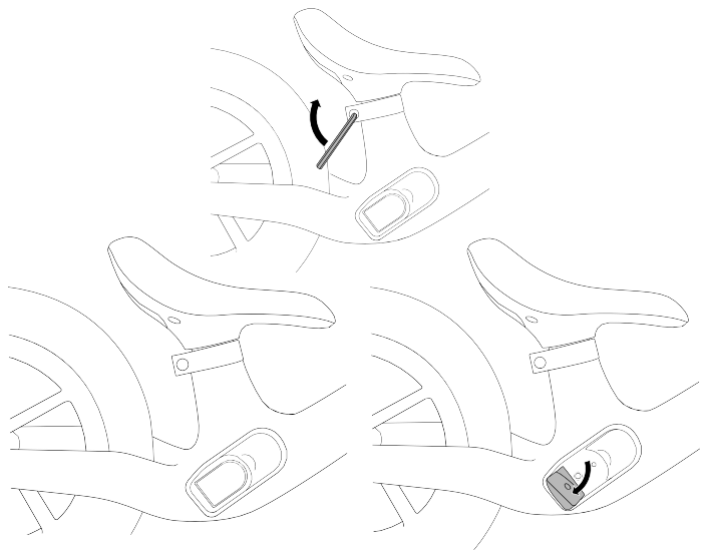


# **XPLOIT USER GUIDE**

---





## Dragi kupci

Hvala što kupujete Kinderkraft proizvod!.

Dizajniramo naš bicikl uzimajući u obzir prvenstveno bezbednost vašeg deteta – uvek brinemo o bezbednosti i kvalitetu što vam garantuje da kupovinom našeg proizvoda dobijate udobnost i sigurnost.

## **VAŽNO!! Čuvajte ovaj priručnik za buduću upotrebu!**

### BEZBEDNOSNA UPUTSTVA I MERE PREDOSTROŽNOSTI

#### Pažnja:

- Usklađenost sa uputstvom za upotrebu osigurava bezbednu upotrebu igračke. Pažljivo pročitajte uputstvo za upotrebu pre upotrebe bicikla i sačuvajte ga za buduću upotrebu. Preporučena starost: 2+.
- Koristite ličnu zaštitnu opremu kao što su šlemovi, rukavice, štitnici za laktove i kolena. Ovaj proizvod je namenjen za spoljašnju upotrebu. Ne koristiti u drumskom saobraćaju. Dečiji krstaš ne bi trebalo da se koristi u blizini motornih vozila, ulica, bazena, brda, puteva, stepenica ili na neravnom terenu.
- Koristite igračku na ravnim površinama bez prepreka.
- Da biste izbegli ozbiljne povrede, neophodan je stalni nadzor odraslih.
- Da bi se izbegli padovi i sudari koji uzrokuju povrede korisnika ili drugih, roditelji/staratelji treba da skrenu pažnju dece na mere predostrožnosti koje treba preduzeti. Pre upotrebe proizvoda važno je objasniti deci kako da ga bezbedno koriste.
- Osoba koja koristi proizvod mora uvek da nosi cipele.
- Sastavljanje uvek mora da obavlja odrasla osoba. Pre svake upotrebe proverite da li predmet nije oštećen ili istrošen i da li su svi delovi za montažu i pričvršćivanje u dobrom stanju. Uverite se da zavrtnji i matice zadrže svoja svojstva automatskog zaključavanja. Proverite da li je sklop kompletnan i u dobrom stanju. Ako primetite da neki delovi nedostaju ili su oštećeni, nemojte koristiti proizvod, već kontaktirajte svog prodavca.
- Budite oprezni kada vozite bicikl, trebalo bi da znate kako da vozite da biste izbegli padove ili sudare koji bi mogli da izazovu povrede korisnika ili treće osobe.
- Najbezbednije oblasti za osobe koje koriste bicikl su one sa malo ili nimalo saobraćaja, kao što su privatne površine, igrališta, školska dvorišta i školska igrališta.
- Ovaj proizvod je namenjen korisnicima sa minimalnom visinom od 80 cm i maksimalnom težinom od 35 kg.
- Čuvajte pakovanje ili ga odložite u skladu sa lokalnim propisima.
- Zbog bezbednosti dece, ne ostavljajte delove pakovanja slobodno dostupnim (plastične kese, kartonske kutije, itd.). Opasnost od gušenja!

## Komponente bicikla:

1. Okvir sa postavljenim zadnjim i prednjim točkom i sedištem
2. Upravljač
3. Montažni ključ

## II ODRŽAVANJE, ČIŠĆENJE I SKLADIŠTENJE

Očistite proizvod vlažnom krpom ili sunđerom.

